



Technisches Datenblatt
/ technical data sheet

BERWILIT - Blähschiefer 4/8 S

Lieferkörnung:
/ delivery granulation

4,0 - 8,0 mm

Schüttdichte:
/ bulk density

625 kg/m³ (+/- 90 kg)

Schüttdichte gerüttelt:
/ bulk density (shaken)

> 640 kg/m³

Kornrohddichte:
/ grain gross density

ca. 1,25 kg/dm³

Kornform / -oberfläche:
/ grain shape / grain surface

kubisch / gesinterte, keramische Schale
cubical / sintered, ceramic bond

Überkornanteil:
/ over grain portion

max. 10 %

Unterkornanteil:
/ under grain portion

max. 15 %

Schwimmfähige Bestandteile:
/ portion of buoyant components

< 2 Vol - %

Wasseraufnahme:
/ water absorption

30 min = ca. 10,0 M - % 24 h = ca. 20,0 M - %

Kornporosität:
/ grain porosity

ca. 35 %

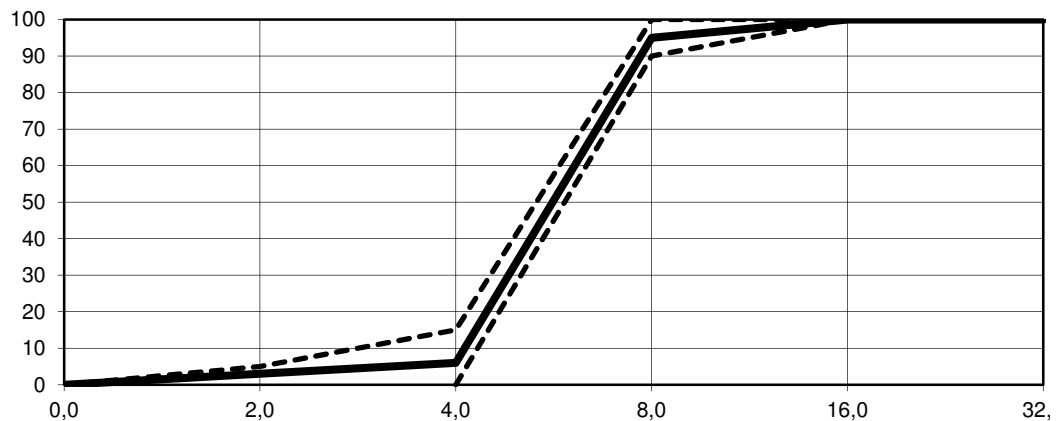
Korngrößenverteilung:
/ granulometry

Siebmaschenweite [mm]:
/ filter mesh size

Mittelw. Durchgang [M - %]:
/ average value passage

0,0	2,0	4,0	8,0	16,0	32,0
0,0	3,0	6,0	95,0	100,0	100,0

Durchgang [M - %]



Siebmaschenweite [mm]

Chemische Daten:
/ chemical data

SiO₂	61,60%	(Kieselsäure)	MgO	3,80%	(Magnesium)
Al₂O₃	16,80%	(Aluminium)	SO₃	0,20%	(Schwefel)
Fe₂O₃	7,70%	(Eisen)	K₂O	4,50%	(Kalium)
CaO	3,10%	(Calcium)	Na₂O	1,20%	(Natrium)