



Technisches Datenblatt

/ technical data sheet

**BERWILIT - Filtraperl 2,0/3,15 mm**

**Lieferkörnung:**

/ delivery granulation

2,0 - 3,15 mm

**Schüttdichte:**

/ bulk density

675 kg/m<sup>3</sup> (+/- 50 kg)

**Schüttdichte gerüttelt:**

/ bulk density ( shaken )

> 700 kg/m<sup>3</sup>

**Kornrohddichte:**

/ grain gross density

ca. 1,25 kg/dm<sup>3</sup>

**Kornform / -oberfläche:**

/ grain shape / grain surface

kubisch / gesinterte, keramische Schale

cubical / sintered, ceramic bond

**Überkornanteil:**

/ over grain portion

max. 5 %

**Unterkornanteil:**

/ under grain portion

max. 5 %

**Schwimmfähige Bestandteile:**

/ portion of buoyant components

< 2 Vol - %

**Wasseraufnahme:**

/ water absorption

30 min = ca. 10,0 M - %    24 h = ca. 20,0 M - %

**Kornporosität:**

/ grain porosity

ca. 30 %

**Korngrößenverteilung:**

/ granulometry

**Siebmaschenweite [mm]:**

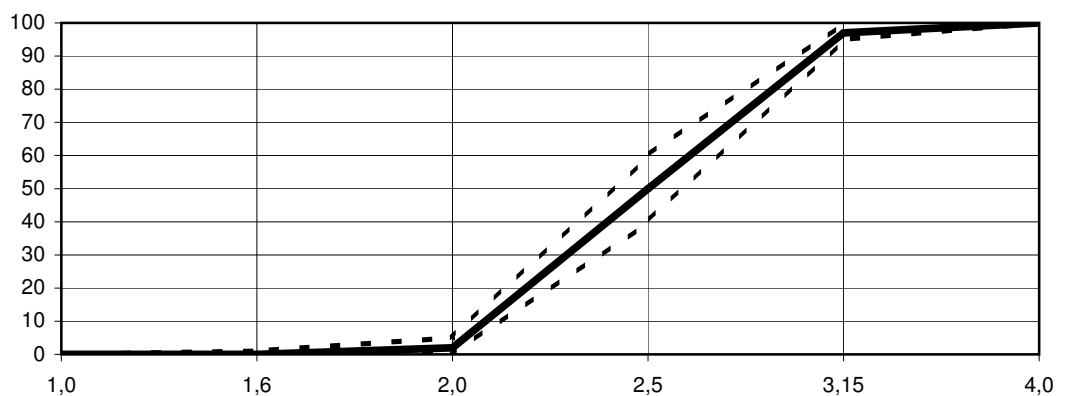
/ filter mesh size

**Mittelw. Durchgang [M - %]:**

/ average value passage

1,0	1,6	2,0	2,5	3,15	4,0
0,0	0,0	2,0	50,0	97,0	100,0

Durchgang [M - %]



Siebmaschenweite [mm]

**Chemische Daten:**

/ chemical data

<b>SiO<sub>2</sub></b>	<b>61,60%</b>	( Kieselsäure )	<b>MgO</b>	<b>3,80%</b>	( Magnesium )
<b>Al<sub>2</sub>O<sub>3</sub></b>	<b>16,80%</b>	( Aluminium )	<b>SO<sub>3</sub></b>	<b>0,20%</b>	( Schwefel )
<b>Fe<sub>2</sub>O<sub>3</sub></b>	<b>7,70%</b>	( Eisen )	<b>K<sub>2</sub>O</b>	<b>4,50%</b>	( Kalium )
<b>CaO</b>	<b>3,10%</b>	( Calcium )	<b>Na<sub>2</sub>O</b>	<b>1,20%</b>	( Natrium )