



Technisches Datenblatt / technical data sheet

BERWILIT - Filtraperl 2,5/4,0 mm

Lieferkörnung: / delivery granulation

2,5 - 4,0 mm

Schüttdichte: / bulk density

600 kg/m³ (+/- 50 kg)

Schüttdichte gerüttelt: / bulk density (shaken)

> 650 kg/m³

Kornrohddichte: / grain gross density

ca. 1,35 kg/dm³

Kornform / -oberfläche: / grain shape / grain surface

kubisch / gesinterte, keramische Schale / cubical / sintered, ceramic bond

Überkornanteil: / over grain portion

max. 5 %

Unterkornanteil: / under grain portion

max. 5 %

Schwimmfähige Bestandteile: / portion of buoyant components

< 2 Vol - %

Wasseraufnahme: / water absorption

30 min = ca. 10,0 M - % 24 h = ca. 20,0 M - %

Kornporosität: / grain porosity

ca. 30 %

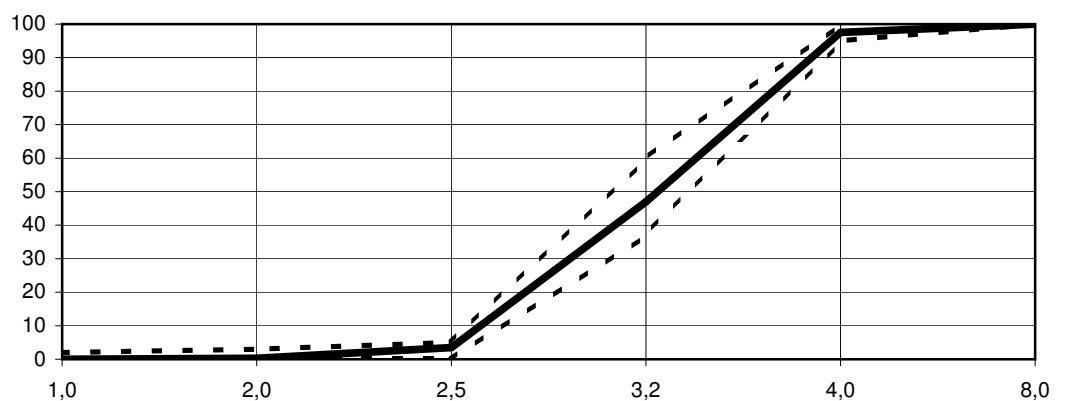
Korngrößenverteilung: / granulometry

Siebmaschenweite [mm]: / filter mesh size

Mittelw. Durchgang [M - %]: / average value passage

1,0	2,0	2,5	3,2	4,0	8,0
0,0	0,3	3,5	47,0	97,5	100,0

Durchgang [M - %]



Siebmaschenweite [mm]

Chemische Daten: / chemical data

SiO <sub>2</sub>	61,60%	( Kieselsäure )	MgO	3,80%	( Magnesium )
Al <sub>2</sub> O <sub>3</sub>	16,80%	( Aluminium )	SO <sub>3</sub>	0,20%	( Schwefel )
Fe <sub>2</sub> O <sub>3</sub>	7,70%	( Eisen )	K <sub>2</sub> O	4,50%	( Kalium )
CaO	3,10%	( Calcium )	Na <sub>2</sub> O	1,20%	( Natrium )