



Technisches Datenblatt / technical data sheet

BERWILIT - Filtraperl 1,6/2,5 mm

Lieferkörnung: / delivery granulation

1,6 - 2,5 mm

Schüttdichte: / bulk density

680 kg/m³ (+/- 50 kg)

Schüttdichte gerüttelt: / bulk density (shaken)

> 720 kg/m³

Kornrohddichte: / grain gross density

ca. 1,43 kg/dm³

Kornform / -oberfläche: / grain shape / grain surface

kubisch / gesinterte, keramische Schale cubical / sintered, ceramic bond

Überkornanteil: / over grain portion

max. 5 %

Unterkornanteil: / under grain portion

max. 5 %

Schwimmfähige Bestandteile: / portion of buoyant components

< 2 Vol - %

Wasseraufnahme: / water absorption

30 min = ca. 10,0 M - % 24 h = ca. 20,0 M - %

Kornporosität: / grain porosity

ca. 30 %

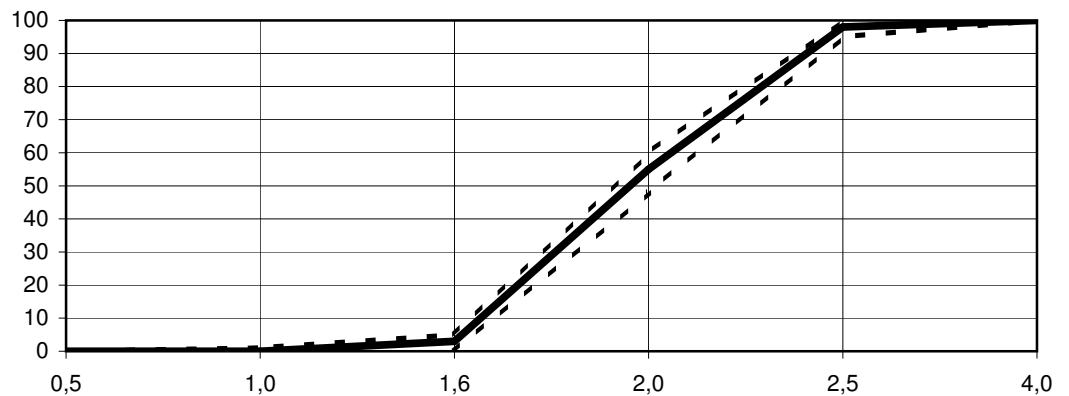
Korngrößenverteilung: / granulometry

Siebmaschenweite [mm]: / filter mesh size

Mittelw. Durchgang [M - %]: / average value passage

0,5	1,0	1,6	2,0	2,5	4,0
0,0	0,0	3,0	55,0	98,0	100,0

Durchgang [M - %]



Siebmaschenweite [mm]

Chemische Daten: / chemical data

SiO ₂	61,60%	(Kieselsäure)	MgO	3,80%	(Magnesium)
Al ₂ O ₃	16,80%	(Aluminium)	SO ₃	0,20%	(Schwefel)
Fe ₂ O ₃	7,70%	(Eisen)	K ₂ O	4,50%	(Kalium)
CaO	3,10%	(Calcium)	Na ₂ O	1,20%	(Natrium)